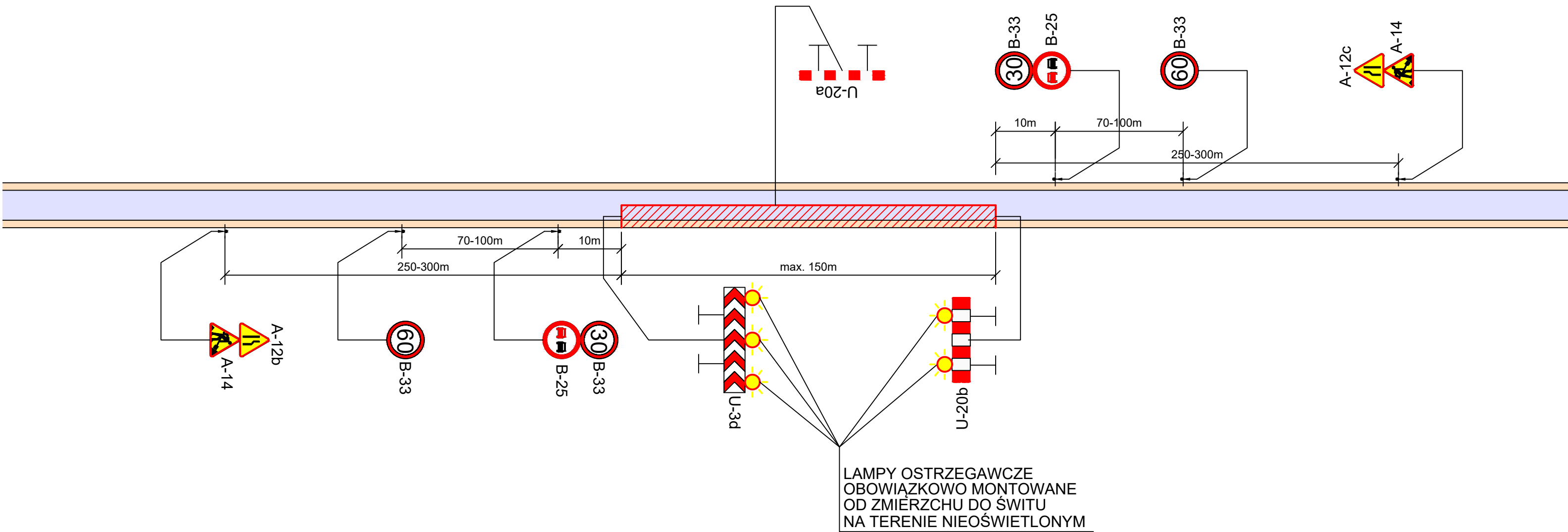



POWTARZALNY SCHEMAT UMIESZCZENIA NA DRODZE ZNAKÓW DROGOWYCH
I URZĄDZEŃ BEZPIECZEŃSTWA RUCHU

DLA OBOWIĄZUJĄCEJ PRĘDKOŚCI 90 KM/H



SCHEMAT TYMCZASOWEJ ORGAZNIZACJI RUCHU

| | | |
|---|--|-----------|
|  Biuro Projektów Drogowych s.c. ul. Bema 16/8, 87-100 Toruń | | |
| OBIEKT: | Przebudowa z rozbudową drogi powiatowej Nr 1378c Grudziądz - Gać - etap IV | |
| INWESTOR: | Powiatowy Zarząd Dróg ul. Ignacego Paderewskiego 233 86-300 Grudziądz | |
| BRANŻA: | DROGI | PODPIS |
| PROJEKTANT: | mgr inż. Arkadiusz Jan Jaczun upr. KUP/0105/POOD/11 specjalność drogowa b.ograniczeń | |
| DATA: październik 2016 r. | SKALA: - | RYS. NR 2 |